



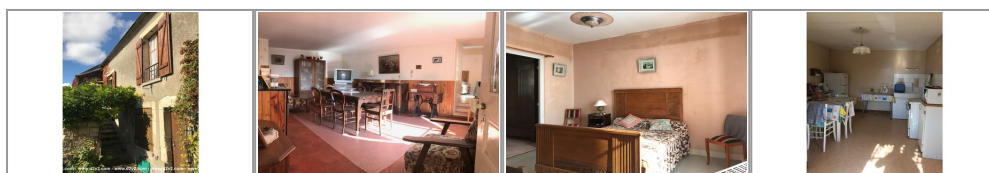
ÉTUDE IMMOBILIÈRE
DES 2 VALLÉES

Étude Immobilière Des
Deux Vallées

2 rue Huchette
51170 FISMES
immod2v2@gmail.com
Tel. : 0981241702

<http://www.etude-immobiliere-des-deux-vallées.com/>

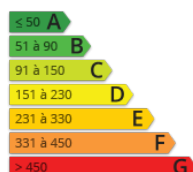
- » Référence : 8512
- » Nombre de pièces : 3
- » Surface : 60 m²
- » Chauffage : Bois
- » Taxes foncière : 200 €
- » Honoraires : 8 €



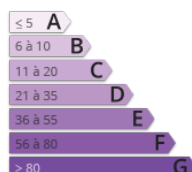
EXCLUSIVITE AGENCE - Charmante maison de village offrant une surface habitable de 60 m² avec entrée sur cuisine, séjour avec cheminée, une chambre et bureau, salle d'eau, toilettes. Accès à un premier grenier, puis dépendances à office d'atelier, grange et grenier, préau + un petit bâtiment, cave le tout sur un terrain clos de murs de 275 m². Charme de l'ancien pour cet ensemble avec un fort potentiel à développer pour agrandir l'habitation. Idéalement situé entre Braine 02220 et Fismes 51170 sur la commune de PAARS. Renseignement auprès de l'étude immobilière des deux vallées - téléphone 09 81 24 17 02 Le prix est exprimé honoraires d'agence inclus à la charge du vendeur soit 8 % du prix de vente. Référence agence : 8512



Notes de visites :



NC



NC